



FLUID

ENGINEERING S.A.C

Especialistas en HDPE, Flujómetros y Válvulas



SOMOS ESPECIALISTAS EN:

- * Líneas de Tubos y Accesorios de HDPE Lisos y Corrugados
- * Líneas Completas de Alta Gama de Acoples Rápidos para Minería y Riego Tecnificado
- * Líneas Completas de Geosintéticos , Geomembranas y Geotextiles
- * Líneas de Tubos Metálicos Corrugados TMC
- * Líneas de Flujómetros bajo la marca EUROMAG
- * Líneas de Válvulas Termoplásticas y Metálicas

ISO 9001
BUREAU VERITAS
Certification



Fluid Engineering S.A.C., empieza sus operaciones orientada a la comercialización de Tubos y Accesorios de HDPE Lisos y Corrugados, Geomembranas y Geotextiles, Flujómetros bajo la marca EUROMAG y Válvulas Termoplásticas - Metálicas. Además de procesos de instrumentación y automatización dirigiendo nuestros productos principalmente al Sector Minero, Construcción, Pesquero, Agrícola e Industria en general.

Somos un grupo de Ingenieros Colegiados de las universidades de UNMSM y UNI con un reconocido prestigio que llevarán a los clientes una correcta y adecuada asesoría técnica en los productos y servicios.

Fieles a nuestro compromiso de dar una atención de calidad, Fluid Engineering S.A.C, brinda a sus clientes 03 unidades de Negocios a través de 2 áreas de conocimiento, trabajando en conjunto o de manera independiente para llevar la mejor solución a nuestros clientes.

VISIÓN

Ser la primera empresa líder a nivel nacional en brindar adecuadas y correctas soluciones en el manejo del transporte, control y medición de fluidos, reconocidos por nuestros suministros, ingeniería y servicios ya que contamos con Ingenieros colegiados de gran trayectoria.

VALORES

- Responsabilidad
- Honestidad
- Profesionalismo
- Buen criterio técnico al seleccionar el producto adecuado
- Puntualidad en la entrega de productos
- Innovación y mejora continua



01 - 4038529
966203859
920322125
947497807



www.fluidengineeringsac.com
FLUID ENGINEERING S.A.C.
gerencia@fluidengineeringsac.pe
ventas@fluidengineeringsac.com



Calle Huaca de la Luna N° 140
Urb. Residencial Portada del Sol
Oficinas: 101- 201 / LA MOLINA

ÁREAS DE CONOCIMIENTO

Fluid Engineering S.A.C, cuenta con un equipo de Ingenieros de larga experiencia, por lo cual realiza soluciones a través de 02 áreas de conocimiento:

- a) Transporte y Control de Fluidos
- b) Instrumentación y Automatización



TRANSPORTE Y CONTROL DE FLUIDOS

- Especialistas en el Análisis de Fluidos como relave, pulpa, productos químicos, agua potable, etc.
- Especialistas en la conducción de fluidos mediante el uso de Tubos HDPE, PVC, PP, PVDF, acero inoxidable, acero al carbono, entre otros materiales termoplásticos y metálicos.

INSTRUMENTACIÓN Y AUTOMATIZACIÓN

- Especialistas en procesos a través de instrumentación así como dispositivos finales de control.
- Especialistas en tener procesos de sistemas automáticos y confiables a través de nuestras diferentes marcas.



UNIDADES DE NEGOCIOS

Fluid Engineering S.A.C. para la mejor atención al cliente se divide en 03 unidades de negocios:

- s) Suministro
- b) Ingeniería
- c) Servicios

Con esto otorgamos una mejor y adecuada selección de productos a nuestros clientes del Sector Minero, Construcción, Pesquero, Agrícola e Industria en general.

SUMINISTROS

- Especializados en comercializar nuestros diversos productos a los clientes.

OBJETIVOS: Ofrecer suministros de transporte y control de fluidos a un precio competitivo de la más alta calidad en el menor tiempo de entrega.

INGENIERÍA

- Especializados en la asesoría técnica de la selección de los productos, así como la capacitación en campo a los clientes.

OBJETIVOS: Ofrecer las mejores soluciones técnicas y económicas de los productos a nuestros clientes.

SERVICIOS

- Especializados en la instalación de nuestros equipos en campo, así como otorgar proyectos llave en mano a nuestros clientes.

OBJETIVOS: Beneficiar a nuestros clientes con nuestra vasta experiencia, capacidad de gestión y mano de obra altamente calificada.

NUESTROS CLIENTES



01 - 4038529
966203859
920322125
947497807

www.fluidengineeringsac.com
in FLUID ENGINEERING S.A.C.
gerencia@fluidengineeringsac.pe
ventas@fluidengineeringsac.com

Calle Huaca de la Luna N° 140
Urb. Residencial Portada del Sol
Oficinas: 101- 201 / LA MOLINA

NUESTRAS MARCAS



01 - 4038529
966203859
920322125
947497807

www.fluidengineeringsac.com
in FLUID ENGINEERING S.A.C.
gerencia@fluidengineeringsac.pe
ventas@fluidengineeringsac.com

Calle Huaca de la Luna N° 140
Urb. Residencial Portada del Sol
Oficinas: 101- 201 / LA MOLINA

TUBOS HDPE LISOS

DIMENSIONES SEGÚN NTP ISO 4427

Día Ext. (mm)	PE 100													
	SDR 26 (PN 6)		SDR 21 (PN 8)		SDR 17 (PN 10)		SDR 13.6 (PN 12.5)		SDR 11 (PN 16)		SDR 9 (PN 20)		SDR 7.4 (PN 25)	
	6 BAR	85.2 PSI	8 BAR	113.6 PSI	10 BAR	142 PSI	12.5 BAR	177.5 PSI	16 BAR	227.2 PSI	20 BAR	294 PSI	25 BAR	368 PSI
	PE 80													
	SDR 26 (PN 5)		SDR 21 (PN 6)		SDR 17 (PN 8)		SDR 13.6 (PN 10)		SDR 11 (PN 12.5)		SDR 9 (PN 16)		SDR 7.4 (PN 20)	
	5 BAR	71 PSI	6 BAR	85.5 PSI	8 BAR	113.6 PSI	10 BAR	142 PSI	12.5 BAR	177.5 PSI	16 BAR	227.2 PSI	20 BAR	294 PSI
	Espesor Pared (mm)	Día. Int. (mm)	Espesor Pared (mm)	Día. Int. (mm)	Espesor Pared (mm)	Día. Int. (mm)	Espesor Pared (mm)	Día. Int. (mm)	Espesor Pared (mm)	Día. Int. (mm)	Espesor Pared (mm)	Día. Int. (mm)	Espesor Pared (mm)	Día. Int. (mm)
20 (½")	---	---	---	---	---	---	1.80	16.40	1.90	16.20	2.30	15.40	3.0	14.00
25 (¾")	---	---	---	---	1.80	21.40	1.90	21.20	2.30	20.40	2.80	19.40	3.50	18.00
32 (1")	---	---	---	---	2.00	28.00	2.40	27.20	3.00	26.00	3.60	24.80	4.40	23.20
40 (1 ¼")	---	---	1.90	36.20	2.40	35.20	3.00	34.00	3.70	32.60	4.50	31.00	5.50	29.00
50 (1 ½")	2.0	46.0	2.40	45.20	3.00	44.00	3.80	42.40	4.60	40.80	5.60	38.80	6.90	36.20
63 (2")	2.5	58.0	3.00	57.00	3.80	55.40	4.70	53.60	5.80	51.40	7.10	48.80	8.60	45.80
75 (2 ½")	2.9	69.2	3.60	67.80	4.50	66.00	5.60	63.80	6.80	61.40	8.40	58.20	10.30	54.40
90 (3")	3.5	83.0	4.30	81.40	5.40	79.20	6.70	76.60	8.20	73.60	10.10	69.80	12.30	65.40
110 (4")	4.2	101.6	5.30	99.40	6.60	96.80	8.10	93.80	10.00	90.00	12.30	85.40	15.10	79.80
125 (4 ½")	4.8	115.4	6.00	113.00	7.40	110.20	9.20	106.60	11.40	102.20	14.00	97.00	17.10	90.80
140 (5")	5.4	129.2	6.40	127.20	8.30	123.40	10.30	119.40	12.70	114.60	15.70	108.60	19.20	101.60
160 (6")	6.2	147.6	7.70	144.60	9.50	141.00	11.80	136.40	14.60	130.80	17.90	124.20	21.90	116.20
180 (7")	6.9	166.2	8.60	162.80	10.70	158.60	13.30	153.40	16.40	147.20	20.10	139.80	24.60	130.80
200 (8")	7.7	184.6	9.60	180.80	11.90	176.20	14.70	170.60	18.20	163.60	22.40	155.20	27.40	145.20
225 (9")	8.6	207.8	10.80	203.40	13.40	198.20	16.60	191.80	20.50	184.00	25.20	174.60	30.80	163.40
250 (10")	9.6	230.8	11.90	226.20	14.80	220.40	18.40	213.20	22.70	204.60	27.90	194.20	34.20	181.60
280 (11")	10.7	258.6	13.40	253.20	16.60	246.80	20.60	238.80	25.40	229.20	31.30	217.40	38.30	203.40
315 (12")	12.1	290.8	15.00	285.00	18.70	277.60	23.20	268.60	28.60	257.80	35.20	244.60	43.10	228.80
355 (14")	13.6	327.8	16.90	321.20	21.10	312.80	26.10	302.80	32.20	290.60	39.70	275.60	48.50	258.00
400 (16")	15.3	369.4	19.10	361.80	23.70	352.60	29.40	341.20	36.30	327.40	44.70	310.60	54.70	290.60
450 (18")	17.2	415.6	21.50	407.00	26.70	396.60	33.10	383.80	40.90	368.20	50.30	349.40	61.50	327.00
500 (20")	19.1	461.8	23.80	452.40	29.50	441.00	36.80	426.40	45.50	409.00	55.60	388.80	---	---
560 (22")	21.4	517.2	26.70	506.60	33.20	493.60	41.20	477.60	50.80	458.40	62.30	435.40	---	---
630 (24")	24.1	581.8	30.00	570.00	37.40	555.20	46.30	537.40	57.20	515.60	70.00	490.00	---	---

ESPECIFICACIONES TÉCNICAS DE LA MATERIA PRIMA PEAD

PROPIEDAD	UNIDAD	PE - 80	PE - 100
Densidad	Gr. / Cm3	0.945-0.956	0.957-0.961
Índice de Fluidez (MFR) 190°C/5 kg.	Gr. / 10 min	0.3	0.4
Contenido negro de humo	%	2.0-2.5	2.0-2.5
Resistencia a la Tracción	MPa	20-23	23-25
Resistencia a la Flexión	MPa	18	23
Módulo Tensil	MPa	1000	900
Tensión de Diseño (σ)	MPa	6.3	8
Mínimo Esfuerzo Requerido (MRS)	MPa	>8	>10
Alargamiento de Rotura	%	>600	>600
Coeficiente de dilatación lineal	Mm / m°C	0.17-0.20	0.20
Temperatura de fragilidad	°C	<-70	<-70
Dureza Shore a 20°C	escala D	59	59



01 - 4038529
966203859
920322125
947497807



www.fluidengineeringsac.com
in FLUID ENGINEERING S.A.C.
gerencia@fluidengineeringsac.pe
ventas@fluidengineeringsac.com



Calle Huaca de la Luna N° 140
Urb. Residencial Portada del Sol
Oficinas: 101- 201 / LA MOLINA



TUBOS HDPE LISOS

DIMENSIONES ASTM F714

Diámetro Nominal (pulg)	Diámetro prom. externo (mm)	Espesor mínimo de pared (mm)																							
		SDR - 41		SDR - 32.5		SDR - 26		SDR - 21		SDR - 17		SDR - 15.5		SDR - 13.5		SDR - 11		SDR - 9.3		SDR - 9		SDR - 8.3		SDR - 7.3	
		e (mm)	Diá. interior	e (mm)	Diá. interior	e (mm)	Diá. interior	e (mm)	Diá. interior	e (mm)	Diá. interior	e (mm)	Diá. interior	e (mm)	Diá. interior	e (mm)	Diá. interior	e (mm)	Diá. interior	e (mm)	Diá. interior	e (mm)	Diá. interior	e (mm)	Diá. interior
1/2	21.34	—	—	—	—	—	—	—	—	—	—	—	—	1.58	18.18	1.94	17.46	2.29	16.76	2.37	16.60	2.57	16.20	2.92	—
3/4	26.70	—	—	—	—	—	—	—	—	1.57	23.56	1.72	23.26	1.98	22.74	2.43	21.84	2.87	20.96	2.97	20.76	3.22	20.26	3.66	—
1	33.40	—	—	—	—	—	—	1.59	30.22	1.96	29.48	2.15	29.10	2.47	28.46	3.04	27.32	3.59	26.22	3.71	25.98	4.02	25.36	4.58	24.24
1 1/4	42.20	—	—	—	—	1.62	38.96	2.01	38.18	2.48	37.24	2.72	36.76	3.13	35.94	3.84	34.52	4.54	33.12	4.69	32.82	5.08	32.04	5.78	30.64
1 1/2	48.30	—	—	—	—	1.86	44.58	2.30	43.70	2.84	42.62	3.12	42.06	3.58	41.14	4.39	39.52	5.19	37.92	5.37	37.56	5.82	36.66	6.62	35.06
2	60.30	—	—	1.86	56.58	2.32	55.66	2.87	54.56	3.55	53.20	3.89	52.52	4.47	51.36	5.48	49.34	6.48	47.34	6.70	46.90	7.27	45.76	8.26	43.78
2 1/2	73.03	1.78	69.47	2.25	68.53	2.81	67.41	3.48	66.07	4.30	64.43	4.71	63.61	5.41	62.21	6.64	59.75	7.85	57.33	8.11	56.81	8.80	55.43	10.00	53.03
3	88.90	2.16	84.58	2.74	83.42	3.43	82.04	4.24	80.42	5.23	78.44	5.74	77.42	6.58	75.74	8.08	72.74	9.55	69.80	9.88	69.14	10.72	67.46	12.17	64.56
4	114.30	2.79	108.72	3.51	107.28	4.39	105.52	5.44	103.42	6.73	100.84	7.37	99.56	8.46	97.38	10.39	93.52	12.29	89.72	12.70	88.90	13.77	86.76	15.65	83.00
6	168.28	4.11	160.06	5.18	157.92	6.48	155.52	8.01	152.26	9.91	148.46	10.85	146.58	12.47	143.34	15.29	137.70	18.08	132.12	18.69	130.90	20.27	127.74	23.06	122.16
7	181.00	4.42	172.16	5.56	169.88	6.96	167.08	8.64	163.72	10.67	159.66	11.68	157.64	13.41	154.18	16.46	148.08	19.46	142.08	20.12	140.76	21.79	137.42	24.79	131.42
8	219.08	5.33	208.42	6.73	205.62	8.43	202.22	10.44	198.20	12.88	193.32	14.12	190.84	16.23	186.62	19.91	179.26	23.55	171.98	24.33	170.42	26.40	166.28	30.02	159.04
10	273.05	6.65	259.75	8.41	256.23	10.49	252.07	13.00	247.05	16.05	240.95	17.63	237.79	20.22	232.66	24.82	223.41	29.36	214.33	30.33	212.39	32.89	207.27	37.41	198.23
12	323.85	7.87	308.11	9.96	303.93	12.45	298.95	15.42	293.01	19.05	285.75	20.89	282.07	23.98	275.89	29.44	264.97	34.82	254.21	35.99	251.87	39.01	245.83	44.37	235.11
14	355.60	8.66	338.28	10.95	333.70	13.67	328.26	16.94	321.72	20.93	313.74	22.94	309.72	26.34	302.92	32.33	290.94	38.23	279.14	39.52	276.56	42.85	269.90	48.72	258.16
16	406.40	9.91	386.58	12.50	381.40	15.62	375.16	19.35	367.70	23.90	358.60	26.21	353.98	30.10	346.20	36.96	332.48	43.69	319.02	45.16	316.08	48.97	308.46	55.68	295.04
18	457.20	—	—	14.07	429.06	17.58	422.04	21.77	413.66	26.90	403.40	29.49	398.22	33.86	389.48	41.55	374.10	49.15	358.90	50.80	355.60	—	—	62.64	331.92
20	508.00	—	—	15.62	476.76	19.53	468.94	24.18	459.64	29.87	448.26	32.77	442.46	37.62	432.76	46.18	415.64	54.34	398.72	56.44	395.12	—	—	69.60	368.80
24	609.60	—	—	18.77	572.10	23.44	562.72	29.03	551.54	35.76	537.88	39.32	530.96	45.16	519.28	55.42	498.76	75.56	458.48	—	—	—	—	—	—
Presión Nominal																									
PE 3408	kg/cm	2.72	3.4	4.35	5.44	6.80	7.48	8.70	10.88	13.06	13.60	14.82	17.27												
	PSI	40	50	64	80	100	110	128	160	192	200	218	254												
PE 4710	kg/cm ²	3.4	4.3	5.4	6.8	8.5	9.4	10.9	13.6	16.4	17.0	18.6	21.6												
	PSI	50	63	80	100	125	138	160	200	241	250	274	317												

ESPECIFICACIONES TÉCNICAS DE LA MATERIA PRIMA HDPE

CARACTERÍSTICAS	PE 3408	PE 4710
Densidad (gr/cm)	>0.940-0.947	>0.947-0.955
Meltindex (g/10 min)	< 0.4 - 0,15	< 0,15
Módulo de flexión MPa (PSI)	758<1.103 (110.000 -< 160.000)	758<1.103 (110.000 - 160.000)
Esfuerzo a tracción MPa (PSI)	21<24 (3.000 - 35.000)	24<28 (3.500 - < 4.000)
Slow Crow Groth Tesistence		
I. ESCR		
a. Test condition		
b. Test duration, hours		
Failure max %	100	500
II. PENT (hours)		
Molded plaque 80°C		
2.4 Mpa, Notch depth per		
F 14732, Table I		
HYDROSTATIC DESIGN BASIS, Mpa (PSI) 23°C	11.03 (1.600)	(1.600)

NÚMERO DE CELDA

PE 3608	345464C
PE 4608	445564C
PE 4710	445574C
PE 3408	345464C



01 - 4038529
966203859
920322125
947497807

www.fluidengineeringsac.com
in FLUID ENGINEERING S.A.C.
gerencia@fluidengineeringsac.pe
ventas@fluidengineeringsac.com

Calle Huaca de la Luna N° 140
Urb. Residencial Portada del Sol
Oficinas: 101- 201 / LA MOLINA



Tuberías Corrugadas

EFICIENCIA EN TRANSPORTE DE
LÍQUIDOS SIN PRESIÓN

Descripción

Tubería de HDPE corrugado de doble y simple pared, cuya estructura externa hace posible una alta resistencia y bajo peso. Su principal uso es para conducción gravitacional de líquidos.

Polytex fabrica tubería a partir de compuestos de polietileno virgen, del tipo anular en diámetros desde 63 mm hasta 1000 mm, en las 3 normas más importantes en el mercado: AASHTO / ASTM / ISO.

Tenemos tuberías corrugadas de simple capa o doble capa y en diferentes colores pudiendo incluso producir dos colores diferentes en una misma tubería.

Las tuberías se pueden perforar para ser usadas en drenaje. Las perforaciones se realizan según el estándar AASHTO clase II.

Atributos

- Alta rigidez.
- Resistencia a cargas estáticas y dinámicas.
- Liviana, fácil de manipular e instalar.
- Excelente capacidad hidráulica.
- Rápida unión campana - espiga.
- Resistencia a agentes químicos.
- Protección UV.
- Larga vida útil.

Aplicaciones:

- Conducción de aguas de lluvia.
- Conducción de aguas cloacales.
- Pasos de carretera.
- Drenajes.
- Canales.
- Pilas de lixiviación.
- Aireación de pilas de biolixiviación.
- Conduit Eléctrico.

Características técnicas

Norma	Diámetro Nominal	Diámetro interno promedio	Diámetro externo promedio	Rigidez anular al 5% de deflexión
AASHTO M252 NCh 2465 ASTM F2648	63 mm (2")	53 mm	63 mm	50 psi (345 kN/m2)
	110 mm	94 mm	110 mm	50 psi (345 kN/m2)
	100 mm (4")	101 mm	118 mm	50 psi (345 kN/m2)
	160 mm	135 mm	160 mm	50 psi (345 kN/m2)
	150 mm (6")	152 mm	177 mm	50 psi (345 kN/m2)
	200 mm (8")	200 mm	233 mm	50 psi (345 kN/m2)
AASHTO M294 NCh 2465 ASTM F2306 ASTM F2648	250 mm (10")	248 mm	291 mm	50 psi (345 kN/m2)
	300 mm (12")	308 mm	367 mm	50 psi (345 kN/m2)
	375 mm (15")	380 mm	448 mm	42 psi (290 kN/m2)
	450 mm (18")	461 mm	539 mm	40 psi (275 kN/m2)
	600 mm (24")	610 mm	705 mm	34 psi (235 kN/m2)
	800 mm (32")	800 mm	910 mm	26 psi (180 kN/m2)
	1000 mm (40")	1000 mm	1140 mm	21 psi (145 kN/m2)



Tuberías lisas
y corrugadas



Geomembranas
y Geotextiles



Mallas y Tejidos
Plásticos



Accesorios para Tuberías Corrugadas

EFICIENCIA EN TRANSPORTE DE LÍQUIDOS SIN PRESIÓN

Piezas especiales

Contamos con la más amplia variedad de codos, tees, yees, coplas snap, coplas split, sellos, entre otros, fabricados en nuestros talleres para complementar la línea. Además fabricamos una amplia gama de cámaras como estanques superficiales y enterrados, balsas, cámaras de inspección, drop boxes, estanques para camión aljibe, muelles y muchas otras piezas.

MATERIAL DEL ENCAMADO										
ASTM D2321		ASTM D2487		AASHTO M43 NOTACIÓN	Dens. Min. Estándar Proctor %	Profundidad	Cargado	E, psi (kPa) para el grado de compac. Del Encamado		
	DESCRIPCIÓN	Notación	Descripción					Mínimo < 85%	Moderado 85% - 95%	Máximo > 95%
IA	"Open -graded" Agregados Fabricados limpios	N/A	Piedra o roca angular triturada Grava triturada "slag" triturado	5 56	Descarg ado	18" (0.45m)	1000 -6,900	3000 -20,700	3000 -20,700	3000 -20,700
IB	"Dense -graded " Agregados Procesados Fabricados limpios	N/A	Piedra angular triturada u otro material clase 1A y mezclas de piedra y arena con poco sin finos.							
II	Suelos limpios y granulados	GW	Grava preseleccionada, mezclas de grava/arena con poco o sin filtros	57 ó 67	85%	12" (0.30m)	N/R	1000 -6,900	2000 -13,800	3000 -20,700
		GP	Grava mal, preseleccionada meclas de grava/arena con poco o sin filtros							
		SW	Arena preseleccionada, arena grava con poco o sin finos							
		SP	con poco o sin finos							
III	Suelos finos	GW	Grava silty , mezclas de grava/arena/silt	Grava y arena con < 10% de finos	90%	9" (0.20m)	N/R	N/R	1000 -6,900	2000 -13,800
		GC								
		SM	Arena silty, mezclas de arena/slit							
		SC								
IV	Suelos finos inorgánicos	ML	Silts inorgánicos y arenas muy finas, rocas harinosas, arenas finas silty o arcillosas silts con alguna plasticidad				N/R	N/R	N/R	1000 -6,900
		CL	Arcillas inorgánicas de baja omedia plasticidad, arcillas silty o arenosas							
IVB	Suelos fino inorgánicos	MH	Silts inorgánicos y arenas, suelos de arena fina, suelos elásticos							
		CH	Arcillas inorgánicas de altas plasticidad							
V	Suelos orgánicos o suelos altamente orgánicos	OL	Silts orgánicas y arcillas silty orgánicas de baja plasticidad				N/R	N/R	N/R	N/R
		OH	Arcillas orgánicas de media o alta plasticidad, silts orgánicos							
		PT	Otros suelos altamente orgánicos							



01 - 4038529
966203859
920322125
947497807



www.fluidengineeringsac.com
in FLUID ENGINEERING S.A.C.
gerencia@fluidengineeringsac.pe
ventas@fluidengineeringsac.com



Calle Huaca de la Luna N° 140
Urb. Residencial Portada del Sol
Oficinas: 101 - 201 / LA MOLINA

■ DIVISIÓN GEOSINTÉTICOS

GEOMEMBRANAS

¡Descubre nuestra gama de geomembranas de alta calidad para tus proyectos de ingeniería civil y ambiental! Nuestras geomembranas están fabricadas con los mejores materiales poliméricos, garantizando una barrera impermeable confiable y duradera.

TIPOS:

- **RPP, EPDM, TPO, DUPLALON, BITUMINOSAS.**
- **PVC** (Reforzado, HR, con geotextil en ambas caras).
- **HDPE** (Nominal, Nominal Simple Texturada, Nominal Doble Texturada, GM13, GM13 Simple Texturada, GM13 Doble Texturada, Fortificada, PE Reforzado).
- **LLDPE** (Nominal, Nominal Simple Texturada, Nominal Doble Texturada, GM17, GM17 Simple Texturada, GM17 Doble Texturada)

APLICACIONES:

- Depósito de relaves.
- Coberturas flotantes.
- Pits de lodos.
- Pads y ponds de lixiviación.
- Reservorios.
- Cimentaciones.
- Presas.
- Techos.
- Jardineras.
- Canales y lagunas.
- Piscinas y piscigranjas.

GEOTEXTILES

Nuestros geotextiles ofrecen una excelente filtración, separación y refuerzo del suelo, asegurando una base sólida y duradera para tus obras. Nuestros geotextiles proporcionan una solución confiable y eficaz.

TIPOS:

- **No tejidos** de 140gr. a 600gr. por m².
- **Tejidos** con rango de resistencia de 20kn/m hasta 200kn/m.

APLICACIONES:

- Repavimentación, retarda la aparición de grietas en el pavimento.
- Filtración, drenaje, estabilización y refuerzo.
- Protección de geomembranas frente al punzonamiento estático y dinámico.
- Separación y refuerzo de suelos.

GEOCOMPUESTO DE ARCILLA - GCL

Diseñados con arcilla bentonítica de alta calidad y geotextiles resistentes, ofreciendo una barrera impermeable altamente eficiente contra la filtración de líquidos y gases.

TIPOS:

- GCL con Geotextil No Tejido por ambas caras.
- GCL con Geotextil No Tejido en la cara superior y Geotextil tejido en la inferior para ángulos superiores a 30° de inclinación.

APLICACIONES:

- Rellenos sanitarios.
- Pads de lixiviación.
- Estanques de aguas pluviales de gestión.
- Estanques recreativos.
- Impermeabilización como contención secundaria de presas, diques, tanques, entre otros.



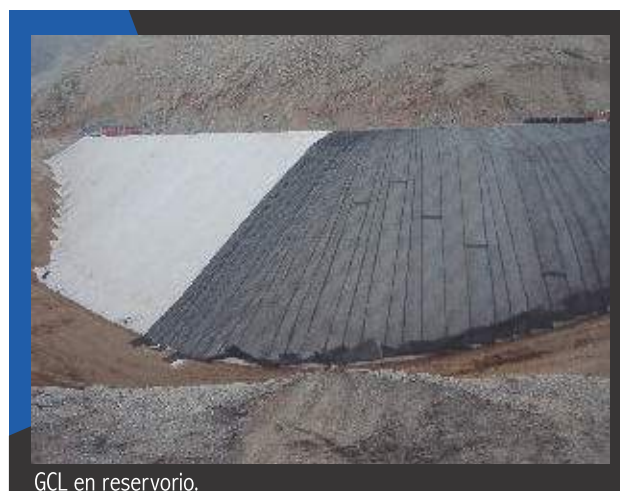
Recrecimiento de relavera.



Cobertura flotante.



Despliegue de geotextil para protección de geomembrana.



GCL en reservorio.

■ DIVISIÓN GEOSINTÉTICOS

GEOCOMPUESTO DE DRENAJE / GEONET

Diseñados para ofrecer un rendimiento excepcional en la gestión de aguas superficiales y subterráneas, nuestros geocompuestos combinan materiales geotextiles de alta resistencia con núcleos drenantes altamente permeables.

TIPOS:

- Rígido y flexible.

APLICACIONES:

- Aplicaciones de drenaje en vías, muros de contención, campos deportivos, etc.
- Muy eficientes y de fácil instalación (económicos).
- Núcleo rígido que permite una buena transmisividad a grandes presiones.

GEOCOMPUESTO DE CEMENTO

Geocompuesto de alto rendimiento que comprende una mezcla especial de minerales encapsulados entre un geotextil tejido y otro no tejido unidos a través del proceso de punzonamiento.

APLICACIONES:

- Refuerzo y protección de taludes: carreteras, ferrocarriles, trabajos de tierra, cimentación, reservorios de agua, estanques y presas.
- Protección de revestimientos, impermeabilizaciones y otros geosintéticos.
- Barrera de líquidos: sitios de disposición de desechos líquidos, estaciones de transferencia, contención secundaria.
- Lastre: canales.
- Barreras líquidas: sitios de almacenamiento y eliminación de desechos sólidos.

MANTAS IMPERMEABLES

Protección infalible: Mantas impermeables que defienden tus activos en cualquier condición.

TIPOS:

- Flexilona de 200gr, 300gr y 400gr.

APLICACIONES:

- Cubiertas contra lluvias (Rain coat).
- Como parte de un sistema de cierre temporal en rellenos sanitarios.
- Como cubierta de áreas contaminadas.
- Liners para lagunas.
- Liners para uso en agricultura.
- Como barrera de vapor.

GEOCELDA

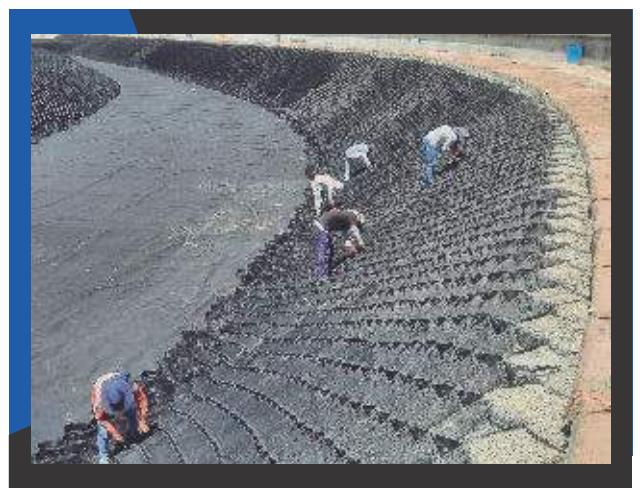
Estructura tridimensional formada por fajas HDPE o polímeros combinados, similar a un panal de abejas.

TIPOS:

- Alturas de 50, 75, 100, 120, 150, 200 y 300mm.
- Small, medium y large.

APLICACIONES:

- Protección de taludes.
- Refuerzo de suelos.
- Protección de canales.
- Muros de contención.



■ DIVISIÓN GEOSINTÉTICOS

GEOMALLAS

¡Potencia la resistencia y estabilidad de tus obras con nuestras geomallas!

TIPOS:

- Uniaxiales, biaxiales, multiaxiales de PP (Polipropileno), PE (Polietileno), PET (Poliéster), FV (Fibra de vidrio).

APLICACIONES:

- Refuerzo de suelos.
- Cimentaciones.
- Pavimentos.
- Muros de suelos reforzados.
- Estabilización de muros y taludes.
- Terraplenes, barreras y diques con taludes empinados.
- Reforzamientos de casas de adobe.
- Protección contra caída de piedras.

MANTOS DE CONTROL DE EROSIÓN

Protege tus terrenos y asegura la estabilidad de tus proyectos. Mantos de fibras naturales y/o sintéticas temporales o permanentes.

TIPOS:

- Biomantos y Geomantos.

APLICACIONES:

- Revegetación de talud.
- Protección de canales.
- Muros verdes.

GAVIONES - GEOGAVIONES

Los gaviones y geogaviones proporcionan una sólida estructura de retención que ayuda a prevenir la erosión del suelo y la formación de taludes inestables.

TIPOS DE GAVIONES:

- Gavión de suelo reforzado (Gavión Deltamesh).
- Gavión Caja, Colchón, Saco y Malla Hexagonal.

TIPOS DE GEOGAVIONES:

- Gavión tex, Gavión Grid.

APLICACIONES:

- Construcción de diques.
- Protección de taludes.
- Encauzamiento de ríos.
- Espigones.
- Estabilización y refuerzo de suelos.
- Muros de contención y de suelo reforzado.
- Refuerzos de bases con material permeable.

SOMOS FABRICANTES

Contamos con nuestra planta de fabricación de Gaviones y un departamento de calidad que se encarga de garantizar que nuestros productos cumplan con las especificaciones requeridas por el cliente. Esto nos permite ofrecer gaviones de alta calidad que cumplen con los estándares exigidos.



Geomallas como muro de suelo reforzado.



Manto de control de erosión para protección de talud.



Defensa ribereña



Gavión Tex como muro de contención.

■ SOLDADURA HDPE

Nuestra soldadura es fabricada con polietileno de alta densidad virgen, con aditivos que aumentan su resistencia al envejecimiento. El gran contenido de antioxidantes de la materia prima hace que esté dispuesto a proteger la degradación de la cadena polimérica por efectos de recalentamiento del material.

USOS:

- Para soldar Geomembrana
- Reparación y roturas de Geomembrana
- Unión de tuberías HDPE

MEDIDAS:

- Soldadura HDPE 4mm x 10 kilos
- Soldadura HDPE 5mm x 10 kilos
- Soldadura blanca HDPE 4mm x 10 kilos
- Soldadura blanca HDPE 5mm x 10 kilos



■ POLYLOCK

Nuestro inserto (Polylock HDPE), es fabricado con polietileno de alta densidad virgen, lo cual le da resistencia y durabilidad.

Proporciona una barrera excepcional contra las fugas y es el sistema de anclaje mecánico más efectivo y económico para HDPE.

USOS:

- Sujeción de geomembrana de polietileno.
- Utilizado en muros y pisos de asentadores, cárcamos de bombas de piletas (Minería)

MEDIDAS:

- Inserto (Polylock HDPE) tipo C
- Inserto (Polylock HDPE) tipo E

Tipo C



Tipo E



01 - 4038529
966203859
920322125
947497807



www.fluidengineeringsac.com
FLUID ENGINEERING S.A.C.
gerencia@fluidengineeringsac.pe
ventas@fluidengineeringsac.com



Calle Huaca de la Luna N° 140
Urb. Residencial Portada del Sol
Oficinas: 101- 201 / LA MOLINA

TUBERÍA PVC MINERO

TEHMCO

CONTROL DE CALIDAD

Presentación

La tubería TEHMCO PVC MINERO es controlada durante todo el proceso de fabricación, de manera de garantizar una óptima calidad, cumpliendo además con las especificaciones estándar de la Norma ASTM D-2241 "Especificaciones para cloruro de Polivinilo (PVC) tuberías especificadas para presión (serie SDR)"

Especificaciones Técnicas

TEHMCO PVC MINERO está fabricado con una fórmula especial de PVC, la cual contiene modificadores de impacto e inhibidores UV para dar una gran resistencia al impacto y protección a los rayos UV, por un largo período de tiempo.

Normas Aplicables

Las normas que rigen la fabricación de la tubería TEHMCO PVC MINERO son:

- ASMT D-2241 "Especificaciones para Polycloruro de Vinilo (PVC), tuberías especificadas para presión (serie SDR)".
- ASMT D-3139 "Juntas para tuberías plásticas de presión usando sello elastomérico flexible".
- ASMT F-477 "Especificaciones para sello elastomérico (gasket) para juntas de tubería plástica".

A continuación se muestran los valores mínimos para las propiedades más típicas para este tipo de tubería:

Especificaciones Técnicas para la tubería TEHMCO PVC MINERO

Propiedad	Valor Mínimo	Norma
Resistencia a la tracción	490 Kg/cm ²	ASTM D-638
Módulo de elasticidad	28.120 Kg/cm ²	ASTM D-638
IZOD impacto	3.55 Kg/cm ²	ASTM D-256
Temperatura de deflexión	65 °C	ASTM D-648
Inflamabilidad	Autoextinguible	ASTM D-635
Resistencia química	B	ASTM D-543



01 - 4038529
966203859
920322125
947497807



www.fluidengineeringsac.com
FLUID ENGINEERING S.A.C.
gerencia@fluidengineeringsac.pe
ventas@fluidengineeringsac.com



Calle Huaca de la Luna N° 140
Urb. Residencial Portada del Sol
Oficinas: 101- 201 / LA MOLINA

TUBERÍA PVC MINERO

TEHMCO

Sistema de control de calidad

Para controlar la calidad del producto se dispone de un sistema de control durante toda producción.


Se cuenta con inspectores de control de calidad que trabajan en turno semanales rotativos de ocho horas cada uno, cubriendo de esta manera las veinticuatro horas del día. Se ha diseñado una batería de pruebas, basada en las normas descritas en la siguiente tabla que aseguran la óptima calidad del producto que se está ofreciendo

Ensayo	Norma de Requisito	Norma de Procedimiento
Resistencia aplastamiento	ASTM D 2241	ASTM D 2241
Resistencia al impacto	ASTM D 2241	ASTM D 2241
Calidad extrusión Resistencia a la presión sostenida ¹	ASTM D 2241 ASTM D 2241	ASTM D 2241 ASTM D 2241
Control dimensional Espesor Diámetro	ASTM D 2241 ASTM D 2241	ASTM D 2241 ASTM D 2241
Presión de ruptura	ASTM D 2241	ASTM D 2241
Condición, acabado y apariencia	ASTM D 2241	ASTM D 2241

Nuestra empresa para poder cumplir con la Política de Calidad establecida, tiene un equipo de trabajo en el área que se encuentra presto a satisfacer cualquier necesidad que nuestros clientes tengan.

¹ Los ensayos de presión sostenida son sólo de diseño, no forman parte de un control en línea.




01 - 4038529
966203859
920322125
947497807


www.fluidengineeringsac.com
FLUID ENGINEERING S.A.C.
gerencia@fluidengineeringsac.pe
ventas@fluidengineeringsac.com


Calle Huaca de la Luna N° 140
Urb. Residencial Portada del Sol
Oficinas: 101- 201 / LA MOLINA

TUBERÍA PVC MINERO

TEHMO

ESPECIFICACIONES DIMENSIONALES TUBERÍA TEHMO PVC MINERO

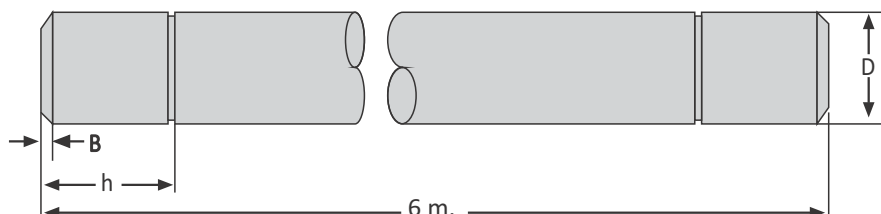
Dimensiones Sistema Métrico Decimal

Requisitos Específicos

Para el caso de los requisitos dimensionales, éstos están basados en la norma internacional A S T M D 2 2 4 1 "Especificaciones para Poly Cloruro de Vinilo (P V C), tuberías especificadas para presión (s e r i e S D R)". El control que se realiza en esta variable es en la línea de producción. Como mínimo cada 2.5 horas se toma una muestra de la máquina extrusora y es controlado su diámetro, ovalidad y espesor. En el caso fortuito de que el producto presente algún desperfecto, esta frecuencia se aumentará en la cantidad de veces que sea necesario para garantizar que los parámetros de calidad cumplan con los requisitos establecidos por la norma. A continuación se incluye una tabla con las especificaciones más características de este producto.

Diámetro (in)	SDR	Presión Trabajo	** Ruptura	D(mm) prom. tol. ±	Espesor (mm) mín tol.	B (mm)	h (mm)	Peso (kg/m)
2	17	17,2	56,2	60,32 ± 0,15	4,5 ⁽²⁾ + 0,5	3	45	1,2
3	17	17,2	56,2	88,9 ± 0,20	5,2 + 0,7	3	64	2,0
4	17	17,2	56,2	114,3 ± 0,20	6,7 + 0,7	3	76	3,4
	21	14,1	44,3	114,3 ± 0,20	5,4 + 0,7	3	76	2,8
6	17	17,2	56,2	168,3 ± 0,28	9,9 + 1,2	5	76	7,3
	21	13,8	44,3	168,3 ± 0,28	8,0 + 1,0	5	76	6,1
8	17	17,6	56,2	219,1 ± 0,38	12,9 + 1,6	5	78	12,4
	21	13,8	44,3	219,1 ± 0,38	10,4 + 1,3	5	78	10,3
	26	11,0	35,1	219,1 ± 0,38	8,4 + 1,1	5	78	8,3
	32,5	6,6	28,1	219,1 ± 0,38	6,7 + 0,8	5	78	6,6
10	21	13,8	44,3	273,1 ± 0,38	13,0 + 1,5	15	89	15,9
	26	11,0	35,1	273,1 ± 0,38	10,5 + 1,5	15	89	12,8
12	21	13,8	44,3	323,9 ± 0,38	15,4 + 1,8	15	89	22,3
	26	11,0	35,1	323,9 ± 0,38	12,4 + 1,5	15	89	18,0
	32,5	6,6	28,1	323,9 ± 0,38	10,0 + 1,2	15	89	14,5
14	26	11,0	35,1	355,6 ± 0,38	13,7 + 1,6	15	89	21,7
16	26	11,0	35,1	406,4 ± 0,48	15,6 + 1,9	15	89	28,4

tol: tolerancia / Prom: promedio / * Solo fabricado a pedido / **kgf/cm²



(2) Espesor de pared reforzado para ensamble mecánico

TUBERÍA HDPE FM / CONTRA INCENDIO / TECPIPE



Según Norma ASTM F 714

Tuberías Tipo				PRESSURE RATINGS (PSI)												PE 4710				317				380										
I.P.S.				DR (Dimension Ratio)												200				250				317				380						
				32,5			26			21			17			15,5			13,5			11			9			7,3			6,3			
DN pulg.	OD pulg.	OD min. mm		Espesor min. med mm	Peso medio kg/m	Espesor min. med mm	Peso medio kg/m	Espesor min. med mm	Peso medio kg/m	Espesor min. med mm	Peso medio kg/m	Espesor min. med mm	Peso medio kg/m	Espesor min. med mm	Peso medio kg/m	Espesor min. med mm	Peso medio kg/m	Espesor min. med mm	Peso medio kg/m	Espesor min. med mm	Peso medio kg/m	Espesor min. med mm	Peso medio kg/m	Espesor min. med mm	Peso medio kg/m	Espesor min. med mm	Peso medio kg/m	Espesor min. med mm	Peso medio kg/m	Espesor min. med mm	Peso medio kg/m	Espesor min. med mm	Peso medio kg/m	
3	3,5	88,9		2,8	2,9	0,76	3,4	3,6	0,94	4,3	4,5	1,15	5,3	5,5	1,40	5,8	6,1	1,53	6,6	7,0	1,73	8,1	8,5	2,09	9,9	10,4	2,49	12,3	12,9	2,97	14,2	14,9	3,35	
4	(*)	114,3		3,5	3,7	1,25	4,4	4,6	1,55	5,5	5,7	1,90	6,8	7,1	2,32	7,4	7,8	2,52	8,5	8,9	2,87	10,5	11,0	3,45	12,8	13,4	4,12	15,8	16,5	4,92	18,3	19,2	5,55	
5	5,563	141,3		4,4	4,6	1,91	5,5	5,7	2,37	6,8	7,1	2,90	8,4	8,8	3,54	9,2	9,6	3,86	10,5	11,1	4,38	12,9	13,6	5,27	15,8	16,6	6,29	19,5	20,4	7,52	22,6	23,7	8,47	
6	(*)	168,3		5,2	5,5	2,71	6,5	6,8	3,36	8,1	8,5	4,11	10,0	10,5	5,02	10,9	11,5	5,47	12,5	13,2	6,21	15,4	16,2	7,48	18,8	19,7	8,92	23,2	24,3	10,66	26,9	28,2	12,02	
8	(*)	219,1		6,8	7,1	4,59	8,5	8,9	5,69	10,5	11,0	6,97	13,0	13,6	8,51	14,2	14,9	9,27	16,3	17,1	10,53	20,0	21,0	12,67	24,5	25,7	15,12	30,2	31,7	18,07	35,0	36,7	20,37	
10	(*)	273,1		8,5	8,9	7,13	10,6	11,1	8,84	13,1	13,7	10,83	16,2	17,0	13,21	17,7	18,6	14,40	20,3	21,4	16,35	25,0	26,2	19,68	30,5	32,0	23,49	37,6	39,5	28,06	43,6	45,8	31,64	
12	(*)	323,9		10,0	10,5	10,03	12,5	13,2	12,43	15,5	16,3	15,24	19,2	20,1	18,59	21,0	22,1	20,26	24,1	25,3	23,01	29,6	31,1	27,69	36,2	38,0	33,04	44,6	46,9	39,48	51,7	54,3	44,51	
13	13,38	339,7		10,5	11,0	11,04	13,1	13,8	13,68	16,3	17,1	16,77	20,1	21,1	20,46	22,0	23,2	22,29	25,3	26,6	25,32	31,1	32,6	30,47	38,0	39,9	36,36	46,8	49,2	43,44	54,2	57,0	48,99	
14	(*)	355,6		11,0	11,6	12,09	13,8	14,4	14,99	17,0	17,9	18,37	21,0	22,1	22,41	23,1	24,2	24,42	26,5	27,8	27,74	32,5	34,1	33,38	39,7	41,7	39,84	49,0	51,5	47,60	56,8	59,6	53,67	
16	16,0	406,4		12,6	13,2	15,80	15,7	16,5	19,58	19,5	20,4	24,00	24,0	25,3	29,27	26,4	27,7	31,90	30,3	31,8	36,23	37,2	39,0	43,60	45,4	47,7	52,04	56,0	58,8	62,17	64,9	68,1	70,10	
18	18,0	457,2		14,2	14,9	19,99	17,7	18,6	24,78	21,9	23,0	30,37	27,1	28,4	37,05	29,7	31,2	40,37	34,1	35,8	45,85	41,8	43,9	55,19	51,1	53,7	65,86	63,0	66,2	78,68	73,0	76,7	88,72	
20	20,0	508,0		15,7	16,5	24,68	19,7	20,6	30,59	24,3	25,6	37,49	30,1	31,6	45,74	33,0	34,6	49,84	37,9	39,7	56,61	46,5	48,8	68,13	56,8	59,6	81,31	70,0	73,5	97,14	81,1	85,2	109,53	
22	22,0	558,8		17,3	18,2	29,86	21,6	22,7	37,02	26,8	28,1	45,37	33,1	34,7	55,34	36,3	38,1	60,31	41,6	43,7	68,49	51,1	53,7	82,44	62,5	65,6	98,38	77,0	80,9	117,53	89,2	93,7	132,53	
24	24,0	609,6		18,9	19,8	35,54	23,6	24,8	44,05	29,2	30,7	53,99	36,1	37,9	65,86	39,6	41,5	71,77	45,4	47,7	81,51	55,8	58,5	98,11	68,1	71,5	117,08	84,0	88,2	139,88	97,3	102,2	157,73	
26	26,0	660,4		20,4	21,5	41,71	25,6	26,8	51,70	31,6	33,2	63,36	39,1	41,0	77,30	42,9	45,0	84,23	49,2	51,7	95,66	60,4	63,4	115,14	73,8	77,5	137,41	91,0	95,6	164,16	105,5	110,7	185,11	
28	28,0	711,2		22,0	23,1	48,37	27,5	28,9	59,96	34,1	35,8	73,49	42,1	44,2	89,65	46,2	48,5	97,69	53,0	55,6	110,95	65,0	68,3	133,54	79,5	83,5	159,36	98,0	102,9	190,39				
30	30,0	762,0		23,6	24,8	55,53	29,5	31,0	68,83	36,5	38,3	84,36	45,1	47,3	102,91	49,5	51,9	112,15	56,8	59,6	127,36	69,7	73,2	153,30	85,2	89,4	182,94	105,0	110,3	218,56				
32	32,0	812,8		25,2	26,4	63,18	31,4	33,0	78,31	38,9	40,9	95,98	48,1	50,5	117,09	52,8	55,4	127,60	60,6	63,6	144,91	74,3	78,1	174,42	90,9	95,4	208,14							
34	34,0	863,6		26,7	28,1	71,33	33,4	35,1	88,41	41,4	43,4	108,36	51,1	53,7	132,18	56,1	58,9	144,04	64,4	67,6	163,59	79,0	82,9	196,90	96,5	101,4	234,97							
36	36,0	914,4		28,3	29,7	79,96	35,4	37,1	99,12	43,8	46,0	121,48	54,1	56,8	148,19	59,3	62,3	161,49	68,1	71,5	183,41	83,6	87,8	220,75	102,2	107,3	263,43							
42	42,0	1066,8		33,0	34,7	108,84	41,3	43,3	134,91	51,1	53,7	165,34	63,1	66,3	201,70	69,2	72,7	219,81	79,5	83,5	249,63	97,6	102,4	300,46										
48	48,0	1219,2		37,7	39,6	142,16	47,2	49,5	176,21	58,4	61,3	215,96	72,1	75,8	263,45	79,1	83,1	287,09	90,9	95,4	326,05													
54	54,0	1371,6		42,5	44,6	179,92	53,1	55,7	223,01	65,7	69,0	273,32	81,2	85,2	333,43	89,0	93,5	363,35	102,2	107,3	412,66													

(*) Diámetros fabricables con certificación " FM Aproved " ; para DR 11 (200 psi)

TUBERÍA HDPE FM / CONTRA INCENDIO TECPIPE



Certificate of Compliance

Model No	Product Description	Nominal Pipe Size, in	Rated Working Pressure		Remarks
			psi	(kPa)	
Pipe, SDR 11, IPS	Pipe, SDR 11, IPS	3, 4, 6, 8, 10, 12, 14, 16, 18, 20, 24	200	(1375)	a, b
90 Degree Elbow (4 segment)	90 Degree Elbow (4 segment)	3, 4, 6, 8, 10, 12, 14, 16	200	(1375)	a, b
60 Degree Elbow (3 segment)	60 Degree Elbow (3 segment)	3, 4, 6, 8, 10, 12, 14, 16	200	(1375)	a, b
45 Degree Elbow (3 segment)	45 Degree Elbow (3 segment)	3, 4, 6, 8, 10, 12, 14, 16	200	(1375)	a, b
30 Degree Elbow (2 segment)	30 Degree Elbow (2 segment)	3, 4, 6, 8, 10, 12, 14, 16	200	(1375)	a, b
Tee	Tee	3, 4, 6, 8, 10, 12, 14, 16, 18, 20, 24	200	(1375)	a, b
Stub End	Stub End	3, 4, 6, 8, 10, 12, 14, 16, 18, 20, 24	200	(1375)	a, b
Back Up Ring (Carbon Steel)	Back Up Ring (Carbon Steel)	3, 4, 6, 8, 10, 12, 14, 16, 18, 20, 24	200	(1375)	a, b
Eccentric Reducer	Eccentric Reducer	3x2, 4x3, 6x4, 6x3, 8x4, 8x3, 8x6, 10x8, 12x10, 12x8, 12x6, 14x12, 14x10, 14x8, 14x6, 16x12, 16x10, 16x8, 18x16, 18x12, 18x10, 20x18, 20x16, 20x12, 22x20, 22x18, 22x16, 22x14, 22x12, 24x22, 24x20, 24x18, 24x16, 24x14, 24x12	200	(1375)	a, b

Page 2 of 3

TUBERÍA HDPE FM / CONTRA INCENDIO TECPIPE



Certificate of Compliance

Model No	Product Description	Nominal Pipe Size, in	Rated Working Pressure		Remarks
			psi	(kPa)	
Concentric Reducer	Concentric Reducer	3x2, 4x3, 6x4, 6x3, 8x4, 8x3, 8x6, 10x8, 12x10, 12x8, 12x6, 14x12, 14x10, 14x8, 14x6, 16x12, 16x10, 16x8, 18x16, 18x12, 18x10, 20x18, 20x16, 20x12, 22x20, 22x18, 22x16, 22x14, 22x12, 24x22, 24x20, 24x18, 24x16, 24x14, 24x12	200	(1375)	a, b



Page 3 of 3

ACOPLES RÁPIDOS

Manejamos las marcas PIMTAS y POELSAN de procedencia de Turquía, líder mundial en fabricación de Uniones Rápidas.



Acople recto pp por compresión



- Material: pp
- Medidas: 20mm - 110mm
- PN 16 - 20°C
- Para uso en tuberías HDPE norma ISO 4427

Acople reductor pp por compresión



- Material: pp
- Medidas: 25mmx20mm - 110mmx90mm
- PN 16 - 20°C
- Para uso en tuberías HDPE norma ISO 4427

Adaptador bridado pp



- Material: pp
- Medidas: 50mm x 1-1/2" - 110mm x 4"
- PN 16 - 20°C Brida DIN PN 16
- Para uso en tuberías HDPE norma ISO 4427

Adaptador hembra ntp pp por compresión



- Material: pp
- Medidas: 20mm x 1/2" - 110mm x 4"
- PN 16 - 20°C: 20mm x 1/2" - 75 x 2.5"
- PN10 - 20°C: 90mm x 3" - 110mm x 4"
- Para uso en tuberías HDPE norma ISO 4427

Adaptador macho ntp pp por compresión



- Material: pp
- Medidas: 20mm x 1/2" - 110mm x 4"
- PN 16 - 20°C
- Para uso en tuberías HDPE norma ISO 4427

Codo 90° ntp pp por compresión



- Material: pp
- Medidas: 20mm - 110mm
- PN 16 - 20°C
- Para uso en tuberías HDPE norma ISO 4427

Codo 90° r/hembra ntp pp por compresión



- Material: pp
- Medidas: 20mm x 1/2" - 110mm x 4"
- PN 16 - 20°C 20mm x 1/2" - 75 x 2 1/2"
- Pn10 - 20°C: 90mm x 3" - 110mm x 4"
- Para uso en tuberías HDPE norma ISO 4427

Codo 90° r/macho ntp pp por compresión



- Material: pp
- Medidas: 20mm x 1/2" - 110mm x 4"
- PN 16 - 20°C
- Para uso en tuberías HDPE norma ISO 4427

Tapón pp por compresión



- Material: pp
- Medidas: 20mm - 110mm
- PN 16 - 20°C
- Para uso en tuberías HDPE norma ISO 4427

Tee pp por compresión



- Material: pp
- Medidas: 20mm - 110mm
- PN 16 - 20°C
- Para uso en tuberías HDPE norma ISO 4427

CONEXIONES DE COMPRESIÓN

Manejamos las marcas PIMTAS y POELSAN de procedencia de Turquía, líder mundial en fabricación de Uniones Rápidas.



Tee r/hembra ntp pp por compresión

- Material: pp
- Medidas: 20mm x 1/2" - 110mm x 4"
- PN 16 - 20°C 20mm x 1/2" - 75 x 2 1/2"
- Pn10 - 20°C: 90mm x 3" - 110mm x 4"
- Para uso en tuberías HDPE norma ISO 4427



Tee r/macho ntp pp por compresión

- Material: pp
- Medidas: 20mm x 1/2" - 110mm x 4"
- PN 16 - 20°C
- Para uso en tuberías HDPE norma ISO 4427



Tee reductora pp por compresión

- Material: pp
- Medidas: 25mmx20mmx25mm
110mm x 90mm x 110mm
- PN 16 - 20°C
- Para uso en tuberías HDPE norma ISO 4427



Llaves de ajuste

- Material: pp
- Medidas: 32mm a 63 mm- 75mm a 110mm
- Para uso en tuberías HDPE norma ISO 4427



Niple pp ntp

- Material: pp
- Medidas: 1/2" - 4"
- PN 10 - 20°C
- Extremos rosca macho NPT



Niple reductor pp npt

- Material: pp
- Medidas: 3/4" x 1/2" - 4" x 3"
- PN10 - 20°C
- Extremos rosca macho NPT



Reducción bushing npt pp

- Material: pp
- Medidas: 3/4" x 1/2" - 4" x 3"
- PN10 - 20°C: 3/4" x 1/2" - 3" x 2-1/2"



Válvula bola por compresión

- Material: pp
- Medidas: 20mm - 110mm
- PN 16 - 20°C
- Para uso en tuberías HDPE norma ISO 4427



01 - 4038529
966203859
920322125
947497807



www.fluidengineeringsac.com
FLUID ENGINEERING S.A.C.
gerencia@fluidengineeringsac.pe
ventas@fluidengineeringsac.com



Calle Huaca de la Luna N° 140
Urb. Residencial Portada del Sol
Oficinas: 101- 201 / LA MOLINA

ACCESORIOS DE HDPE POR TERMOFUSIÓN

Manejamos las marcas SMART JOINT, GEORGE FISHER y la marca BORFIT, que son marcas líderes a nivel mundial.



TUBERÍAS DE PRESIÓN



Tubería Hdpe

- Material: PE100/PE4710
- Medidas: 20mm - 1200mm
- 1/2" - 63"
- SDR: 7 - 41
- Extruido

ACCESORIOS DE TERMOFUSIÓN



Tee recta HDPE

- Material: PE100/PE4710
- Medidas: 20mm - 630mm
- 2" - 18"
- SDR: 7 - 17



Tee reductora HDPE

- Material: PE100/PE4710
- Medidas: 63mm - 630mm
- 3" - 12"
- SDR: 7 - 17



Cruz HDPE

- Material: PE100
- Medidas: 63mm - 630mm
- SDR: 7 - 17
- Inyectado ó termofusionado de 2 tees



Codo 90° HDPE

- Material: Pe100 / PE4710
- Medidas: 20mm - 630mm
- 2" - 20"
- Radio estándar: R=1D
- SDR: 7-17



Codo 45° HDPE

- Material: Pe100 / PE4710
- Medidas: 20mm - 630mm
- 2" - 20"
- Radio estándar: R=1D
- SDR: 7 - 17



Codo 11.25° HDPE segmentado

- Material: Pe100 / PE4710
- Medidas: 63mm - 1200mm
- 2" - 54"
- SDR: 7 - 41
- R=1.5D



01 - 4038529
966203859
920322125
947497807



www.fluidengineeringsac.com
FLUID ENGINEERING S.A.C.
gerencia@fluidengineeringsac.pe
ventas@fluidengineeringsac.com



Calle Huaca de la Luna N° 140
Urb. Residencial Portada del Sol
Oficinas: 101- 201 / LA MOLINA

ACCESORIOS DE HDPE POR TERMOFUSIÓN Y ELECTROFUSIÓN

Manejamos las marcas SMART JOINT, GEORGE FISHER y la marca BORFIT que son marcas líderes a nivel mundial



Codo 22.25° HDPE segmentado

- Material: PE100 / PE4710
- Medidas: 63mm - 1200mm
- 2" - 54"
- SDR: 7 - 41
- R=1.5D



Cruz Hdpe Inyectada Y segmentada

- Material: PE100 / PE4710
- Medidas: 63mm - 1200mm
- 2" - 54"
- SDR: 7 - 41



Yee HDPE

- Material: PE100
- Medidas: 63mm - 1200mm
- SDR: 11 - 17
- Inyectado



Reducción concéntrica HDPE

- Material: PE100 / PE4710
- Medidas: 20mm - 1200mm
- 2" - 54"
- SDR: 7 - 41



Reducción concéntrica HDPE

- Material: PE100 / PE4710
- Medidas: 20mm - 1200mm
- 2" - 54"
- SDR: 7 - 41



Tapón HDPE

- Material: PE100 / PE4710
- Medidas: 63mm - 1200mm
- SDR: 7 - 41



Flange adapter HDPE

- Material: PE100 / PE4710
- Medidas: 20mm - 1200mm
- 1" - 54"
- SDR: 7 - 41



Brand saddle HDPE

- Material: PE100 / PE4710
- Medidas: 63mm - 1200mm
- 3" - 54"
- SDR: 7 - 41

ACCESORIOS INYECTADOS DE ELECTROFUSIÓN



Acople HDPE p/ electrofusión

- Material: PE100 / PE4710
- Medidas: 20mm - 1400mm
- 2"-48"
- SDR: 7 - 41
- Inyectado



Codo 90° HDPE p/electrofusión

- Material: PE100 / PE4710
- Medidas: 20mm - 630mm
- SDR: 11 - 17
- Inyectado



Codo 45° HDPE p/ electrofusión

- Material: PE100 / PE4710
- Medidas: 32mm - 630mm
- SDR: 11 - 17
- Inyectado



Codo 22.5° HDPE p/ electrofusión

- Material: PE100
- Medidas: 32mm - 1200mm
- SDR: 11 - 17
- Inyectado

ACCESORIOS SEGMENTADOS

FLUID ENGINEERING S.A.C, cuenta con una planta propia que permite fabricar accesorios desde 1/2" hasta 54" en NTP ASTM F 714 e ISO 4427, así como armado de Spools a medida.



01 - 4038529
966203859
920322125
947497807



www.fluidengineeringsac.com
[in](#) FLUID ENGINEERING S.A.C.
gerencia@fluidengineeringsac.pe
ventas@fluidengineeringsac.com



Calle Huaca de la Luna N° 140
Urb. Residencial Portada del Sol
Oficinas: 101- 201 / LA MOLINA

BACK UP RING

Bridas de Hierro Dúctil (HD) con recubrimientos galvanizados, epóxicos y en acero inoxidable SS 316 desde 1/2" hasta 54" bajo la marca GENORD que cumple la norma ASTM A536, GR-45-12, CLASS 150 ANSI B16.5, B16.47, AWWA C207.



Genord®
Ductile Iron Backup Rings/Flanges



ACOPLES MECÁNICOS

Los acoples **100TONG** y LEDE nos permiten unir tuberías de HDPE en forma rápida y fácil, ya que ajustando las tuercas de los cuatro pernos que lleva este accesorio facilita el trabajo de instalación.

Sus afilados dientes sujetan la tubería de HDPE proporcionando de esta manera una unión estable sin ningún tipo de fuga.



Contamos con acoples mecánicos en los siguientes modelos:

- Mod. 307 (Transición HDPE/Ac. Ranurado)
- Mod. 7707 (Flexible)
- Mod. 7771 (Rígido)



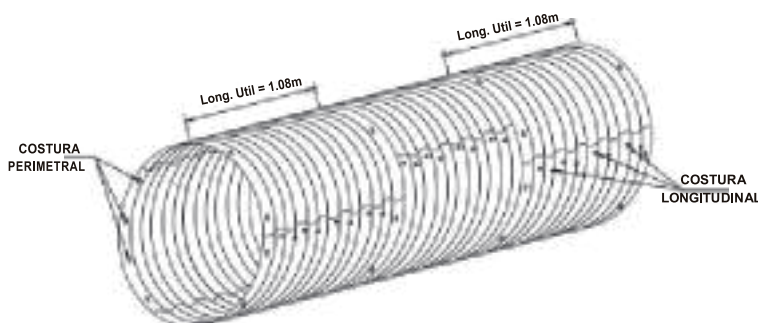
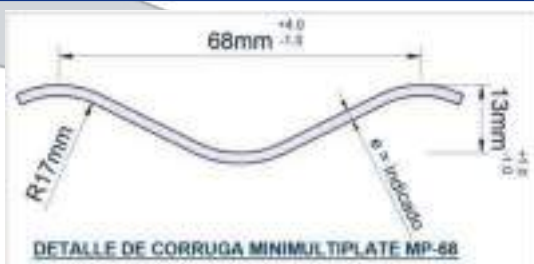


ALCANTARILLAS

MINIMULTIPLATE MP-68

DEFINICION

Las alcantarillas de acero corrugado en 68mmx13mm y galvanizado solucionan en forma eficiente y económica los diferentes problemas de drenaje de aguas superficiales debajo de los caminos, carreteras, vías férreas y aeropuertos.



Diámetro (m)	Área (m ²)	Espesor (mm)	Cobertura Máx. (m)	Peso (kg/m)	Gasto al 80% (m ³ /s)
0.60	0.28	1.8	26.0	36.63	0.54
0.90	0.64	2.0	19.0	58.18	1.59
1.20	1.13	2.5	18.0	93.55	2.93
1.50	1.77	3.0	17.5	137.05	4.75
1.80	2.54	3.3	16.0	178.71	6.34

Cobertura mínima: 0.30m (compactado al 95% Proctor)

INSTALACION

Las alcantarillas se entregan como planchas, pernos y tuercas para su instalación y están formadas por las planchas semicirculares de acero corrugado y galvanizado que son traslapadas y unidas por medio de estos pernos y tuercas.



CONTÁCTENOS



01 - 4038529
966203859
920322125
947497807



www.fluidengineeringsac.com
FLUID ENGINEERING S.A.C.
gerencia@fluidengineeringsac.pe
ventas@fluidengineeringsac.com

VENTAJAS

RESISTENCIA

La alcantarilla de acero corrugado y el medio que la rodea forman una estructura suelo-acero de resistencia casi ilimitada que permite soportar relleno, carga viva y absorbe perfectamente impactos y vibraciones producidas por el tránsito pesado.

ECONOMIA

Por ser planchas livianas y apilables son de fácil manipulación y los gastos de transportes son reducidos. Asimismo, el armado no requiere de mano de obra especializada, se emplea el mínimo equipo pesado, no requieren cimentación para su instalación y el tiempo de ejecución de obra es mucho menor.

DURABILIDAD

Un estricto control de la calidad de los materiales y el proceso de producción bajo normas internacionales, reflejan una larga vida útil y un escaso mantenimiento en los proyectos.

HIDRÁULICA

La corruga de la alcantarilla TMC es similar a la rugosidad del cauce de las quebradas y evita que el flujo de agua aumente su velocidad y los esfuerzos de corte, causando erosión a la salida de las alcantarillas, como pasa en estructuras lisas de PVC o concreto (pudiendo comprometer la estabilidad de la estructura).

ESPECIFICACIONES GENERALES

Las alcantarillas de acero corrugado cumplen con las siguientes normas.

- ▣ **De las planchas, corrugación y perforado:**
ASTM A-123, ASTM A-760, ASTM A-929, ASTM A-1011, AASHTO M-36.
- ▣ **De los pernos y tuercas:**
ASTM A-153, ASTM A-307 grado A, ASTM A-449/F568 y ASTM A-563 grado C.
- ▣ **Del galvanizado:**
ASTM A-760, ASTM A-929, con un recubrimiento de zinc por ambas caras de 610 gr/m² de acuerdo al espesor de la plancha bajo las normas: ASTM A-90 y ASTM A-123.
*610 gr/m² ≈ 86 micras.

Composición Química ASTM A929	Material Base	Producto
Azufre S, máx. (%)	0.05	0.06
Σ (C, Mn, S, Si, P), max (%)	0.70	0.74

Requisitos mecánicos ASTM A929	
Fuerza de Tension, min (ksi [Mpa])	45.0 [310]
Limite elástico, min (ksi [Mpa])	33.0 [230]
Elongacion en 2 pulg [50mm], min (%)	20%



CONTÁCTENOS



01 - 4038529
966203859
920322125
947497807



www.fluidengineeringsac.com
in FLUID ENGINEERING S.A.C.
gerencia@fluidengineeringsac.pe
ventas@fluidengineeringsac.com

SERVICIO DE TERMOFUSIÓN & ELECTROFUSIÓN

FLUID ENGINEERING S.A.C, cuenta actualmente con maquinaria importada de la marca ROTHENBERGER de procedencia alemana, reconocida a nivel mundial por su calidad e innovación tecnológica. Todos estos equipos han sido fabricados conforme a los Standard Internacionales (EN, ISO, CEE). Nuestra división de operaciones está conformada por un sólido equipo de técnicos de experiencia, encargados de la dirección, gestión, operación y mantenimiento de los trabajos requeridos por nuestros clientes.



ROTHENBERGER



01 - 4038529
966203859
920322125
947497807



www.fluidengineeringsac.com
[in](#) FLUID ENGINEERING S.A.C.
gerencia@fluidengineeringsac.pe
ventas@fluidengineeringsac.com



Calle Huaca de la Luna N° 140
Urb. Residencial Portada del Sol
Oficinas: 101- 201 / LA MOLINA



VÁLVULAS DE CUCHILLA NEWCON



Materiales de Construcción

Cuerpos:	De Aluminio, Hierro Dúctil, Acero Inoxidable
Asiento:	Integral de Uretano
Cuchillas:	SS 304, SS 316, C276, entre otros.
Sello de cuchillas:	Elastómero Moldeado
Diámetros:	2" - 24" (150 psi) y 30" - 40" (100 psi)
Accionamientos:	Manual por volante ó Cadena, Caja de Engranajes. Actuadores Neumáticos y Eléctricos.



PLASTOMATIC VÁLVULAS PLÁSTICAS

Fabricante Americano de Válvulas Plásticas de Control para líquidos corrosivos y ácidos (Materiales PVC, CPVC, PTFE, HDPE, PVDF, entre otros).

- Válvulas de Alivio
- Válvulas Reguladoras de Presión
- Válvulas Control de Flujo
- Válvulas Solenoides



SPEARS VÁLVULAS TERMOPLÁSTICAS

- Diámetro: De 2" hasta 60"
- Material: PVC, CPVC, PP, PFA, PVDF.
- Elastómeros en: EPDM, Buna y Vitón.
- Tipo de Válvula: Mariposa, Bola, Compuerta, Diafragma y Check.

LÍNEAS DE VÁLVULAS METÁLICAS

Tubos Metálicos

- Calidades:
INOXIDABLE: AISI 304, 304L, 316, 316L, ORNAMENTAL, TUBING, OD, SANITARIO
CARBONO: LAC. ESTRUCTURAL, SCH40 Y SCH80
- PVC: CLASE 10, 15 Y PARA DESAGÜE, AGUA POTABLE Y ALCANTARILLADO

Válvulas

- Calidades:
INOXIDABLE: 304 Y 316
GALVANIZADA (cimberio) Y CARBONO
- Tipos:
 - Bola: 1pc, 2pc, 3 pc, 3 vías, bridada y sanitaria.
 - Compuerta: roscada y bridada
 - Check swing: roscada y bridada
 - V. Cuchilla
 - Mariposa: Lug, wafer. soldable y clamp
 - Globo
 - V. flotador c/ boya
 - V. aguja
 - V. de Nivel
 - Sanitaria c/ Clamp
 - Check disco
 - Check canastilla
 - Check vertical
 - Filtro Y



01 - 4038529
966203859
920322125
947497807



www.fluidengineeringsac.com
FLUID ENGINEERING S.A.C.
gerencia@fluidengineeringsac.pe
ventas@fluidengineeringsac.com



Calle Huaca de la Luna N° 140
Urb. Residencial Portada del Sol
Oficinas: 101- 201 / LA MOLINA

LÍNEAS DE VÁLVULAS DE ACOPLE RÁPIDO



Válvulas de Bola



- Fabricadas a partir de la norma TS ISO 9911.
- Fabricados a partir de materias primas de polipropileno de alta calidad; son altamente resistentes a los impactos.
- Previene la formación de algas y bacterias gracias a la protección UV.
- O-Rings están hechos de caucho natural y proporcionan una alta hermeticidad.
- No causa pérdidas de presión o flujo durante la transición de líquido.
- Proporciona flujo bidireccional en la válvula.
- Proporcionan una instalación sencilla en su sistema.
- Tiene una superficie interna homogénea.
- Cumple con tamaños estándar y de alta resistencia.

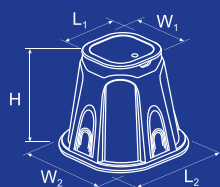
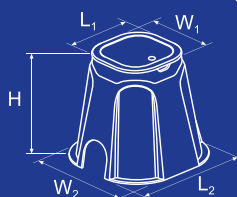
VALORES DE PRESIÓN GARANTIZADOS: PN 16

- Fabricados a partir de materias primas de polipropileno de alta calidad; son altamente resistentes a los impactos.
- Permite un fácil acceso al equipo del sistema que se encuentra bajo tierra.
- El sistema de bloqueo de plástico está ubicado en la cubierta.
- Brinda protección contra impactos.
- Hay orificios especialmente cortados según los diámetros de la tubería para el paso de la misma. Se deben usar una sierra para realizar los cortes de ser necesario.

Portaválvulas

Alto	Largo		Ancho	
H (mm)	L ₁ (mm)	L ₂ (mm)	W ₁ (mm)	W ₂ (mm)
235	163	260	163	260

Alto	Largo		Ancho	
H (mm)	L ₁ (mm)	L ₂ (mm)	W ₁ (mm)	W ₂ (mm)
275	240	375	240	375



01 - 4038529
966203859
920322125
947497807



www.fluidengineeringsac.com
in FLUID ENGINEERING S.A.C.
gerencia@fluidengineeringsac.pe
ventas@fluidengineeringsac.com



Calle Huaca de la Luna N° 140
Urb. Residencial Portada del Sol
Oficinas: 101- 201 / LA MOLINA



SU MEJOR ALIADO EN MEDICIÓN DE FLUJO Y NIVEL



MEDIDORES DE AGUA PARA USO DOMÉSTICO

Medidores para consumo de agua de viviendas, edificios, fábricas, hoteles, hospitales, para reducir costos por desperdicio del agua. Medidores pequeños para detectar fugas de duchas, baños, lavaderos, etc. No más sorpresas en los recibos de agua. Detecta el aumento de consumo a tiempo.

Opciones para medición en agua caliente, medidores para automatizar las mediciones y para regular o controlar el consumo de edificios completos – medidores con garantía de fábrica, hechos en Italia.



MEDIDORES PARA USO INDUSTRIAL Y PESQUERÍA

Medidores para el ingreso de agua a la planta o para conocer y controlar el consumo de cada centro de costo. Medición convencional por lectura periódica. Opciones para automatizar la medición y para enviar la información remotamente. Cada caso requiere el uso de un medidor de diferente tecnología, consúltenos sobre flujómetros de lectura remota, electromagnéticos, ultrasónicos.

- Medidores para agua de mar, concentrado de pescado, efluentes pesqueros.
- Medidores de petróleo para calderos, quemadores, motores de barco y transporte de pesado.



MEDIDORES DE AGUA PARA USO AGRÍCOLA Y CANALES ABIERTOS

En Agricultura el agua proviene de ríos, pozos, reservorios y otras fuentes de agua, con residuos sólidos. Para este caso se requieren medidores diferentes a los de agua limpia.

Tenemos dos líneas diferenciadas:

Para tuberías, ofrecemos medidores mecánicos y medidores electrónicos con o sin alimentación eléctrica.

Para canales abiertos, acequias y ríos. Para lectura local y para enviar los datos a distancia en tiempo real. Medir caudal de agua en acequias, canales de riego, riachuelos, canales de desagües, relaves, etc.



MEDIDORES PARA MINERÍA Y AGUAS RESIDUALES

- Para medir agua de mina, relaves, concentrados, soluciones cianuradas.
- Para medir consumo de petróleo en camiones, maquinaria pesada y grupos electrógenos.
- Para niveles de tanques y silos en líquidos y sólidos. Detectores de flujo en transportadores de concentrados
- Para medir efluentes de plantas industriales, hospitales, minas, edificios.
En tuberías llenas y parcialmente llenas.



SU MEJOR ALIADO EN MEDICIÓN DE FLUJO Y NIVEL



MEDIDORES PARA INDUSTRIA ALIMENTARIA Y FLUIDOS CORROSIVOS

- Turbidímetros para la industria cervecera.
- Medidores de caudal para leche, jugos, cerveza, pastas, jarabes. Materiales aprobados para uso con alimentos.
- Medidores para ácidos, alcalis, pastas, soluciones químicas en industria textil, fertilizantes agroquímicos, etc.



INSTRUMENTACIÓN PARA CALIDAD DE AGUA

- Sistema de medición multiparámetro para tratamiento de agua.
- Parámetros: turbidez, PH, conductividad, Redox, oxígeno disuelto, temperatura, 02 parámetros externos adicionales



FLUJÓMETROS PARA COMBUSTIBLES Y ACEITES

- Control de despacho y recepción de combustibles.
- Medición de producción de aceites.
- Control de historial de consumo de aceite de motores y turbinas.
- Medición de volumen de trasvase de combustibles.
- Controle su combustible al funcionar sus motores.



OTROS PRODUCTOS

- Transmisores para nivel sin contacto
- Transmisores de presión
- Software de monitoreo y automatización de procesos
- Medidores para vapor
- Tuberías especiales (minería, petróleo, pesquería e irrigaciones)
- Válvulas especiales de control



INSTRUMENTACIÓN Y AUTOMATIZACIÓN

FLUID ENGINEERING S.A.C., realiza la Automatización de procesos, a través de instrumentación por parte de nuestra representadas EUROMAG y DWYER, así como dispositivos finales de control.

- Presión (Manómetros, Interruptores, transmisores Diferencia de Presión).
- Automatización de válvulas (Actuadores neumáticos, hidráulicos y eléctricos, Controladores posicionadores).
- Flujo (Flujómetros, Interruptores y Trnasmisores de Flujo).
- Temperatura (Termómetros, Interruptores, Indicadores y Transmisores).
- Nivel (indicadores, interruptores, transmisores de nivel y controladores nivel/bomba).
- Velocidad de Aire (Flujo, anenómetros, medidores de viento)
- Calidad de Aire (Interruptores, transmisores, indicadores de “ humedad, Co2 Y Co)
- Registradores y Almacenamiento de datos (Cargadores de datos, grabadoras, software).

UNIDAD DE SERVICIOS

LO QUE HACEMOS:

- Contratos de Operación, Supervisión
- Proyectos e instalación llave en mano.
- Mantenimiento y Reparación de Válvulas, Tubos de HDPE, PVC, CPVC, Accesorios, Filtros y materiales metálicos.
- Instalación de tubos HDPE por electro fusión y termofusión desde 20 mm hasta 1200 mm.
- Instalacion de Tubos y accesorios de PVC,CPVC, Corzan, PP PVDF entre otros termoplasticos y materiales metálicos.
- Instalación y Automatización de medidores de caudal.





FLUID

ENGINEERING S.A.C

Especialistas en HDPE, Flujómetros y Válvulas

CONTÁCTENOS



01 - 4038529
966203859
920322125
947497807



www.fluidengineeringsac.com
FLUID ENGINEERING S.A.C.
gerencia@fluidengineeringsac.pe
ventas@fluidengineeringsac.com



Calle Huaca de la Luna N° 140
Urb. Residencial Portada del Sol
Oficinas: 101 - 201 / LA MOLINA